

Aanbod noodzakelijke geluidwerende maatregelen

geclassificeerd: RWS-I en WBP-A

1ste Verdieping



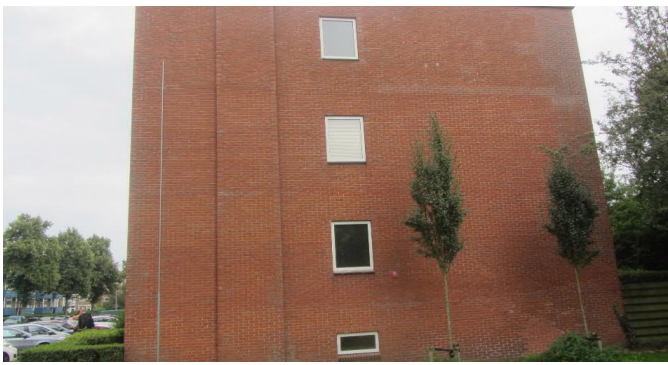
Voorgevel



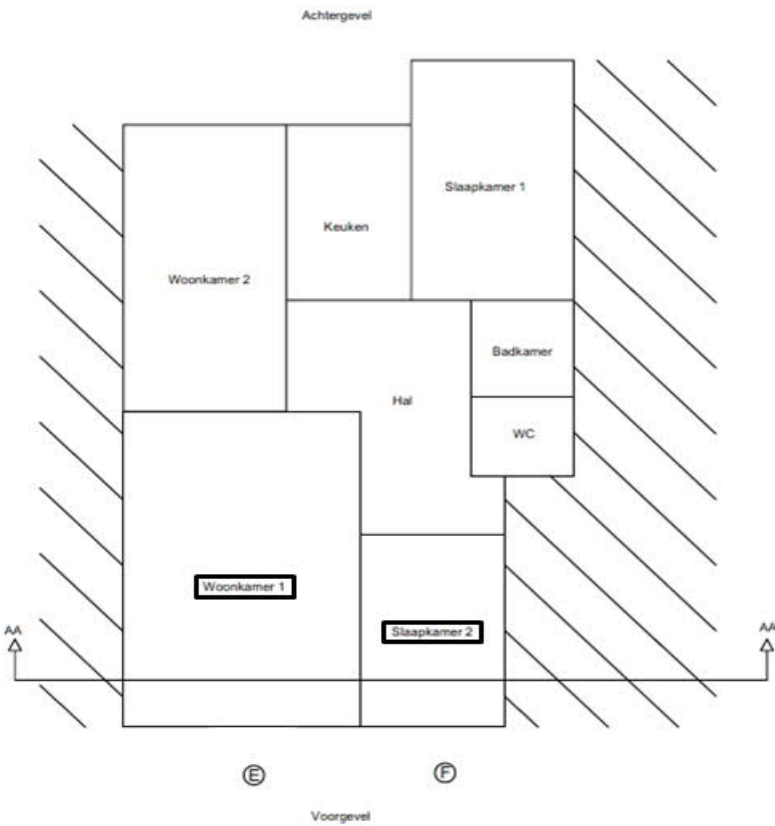
Voorgevel



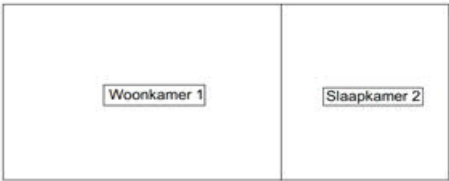
Linkerzijgevel





Rechterzijgevel


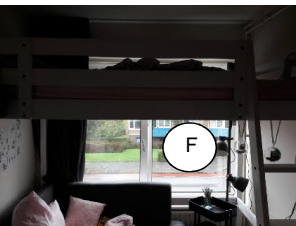


Plattegrond



Doorsnede A-A

Woonkamer 1						
plaats	code	toelichting	code	aantal	afmetingen	
	E	Na04(3b)	Een nieuw aluminium kozijn met glastype 3b	1	3,0 * 2,1 m	
		46	Nieuw aluminium kozijn: indeling blijft gelijk (drie vaste ramen en één draaikiepraam)	1	1,9 m	
			1 suskast plaatsen in groot vast deel.			
	Bz06		zonwering, vitrage etc de- en hermonteren	1	-	
	Nz04		Een nieuwe vensterbank	1	3 m	
	Nz06		nieuwe dragende balk boven kozijn	1	3 m	

Slaapkamer 2						
plaats	code	toelichting	code	aantal	afmetingen	
	F	Na04(4b)	Een nieuw aluminium kozijn met glastype 4b	1	2,0 * 1,7 m	
		45	Nieuw aluminium kozijn: indeling blijft gelijk (twee vaste ramen en één draaikiepraam)	1	0,9 m	
			1 suskast plaatsen in groot vast deel.			
	Bz06		zonwering, vitrage etc de- en hermonteren	1	-	
	Nz04		Een nieuwe vensterbank	1	2 m	
	Nz06		nieuwe dragende balk boven kozijn	1	2 m	

Slaapkamer 1
Slaapkamer 1 wordt niet geïsoleerd, de huidige situatie voldoet reeds aan de geluidseisen

Woonkamer 2
Woonkamer 2 wordt niet geïsoleerd, de huidige situatie voldoet reeds aan de geluidseisen

Keuken
De keuken wordt niet geïsoleerd, want deze is niet geluidgevoelig. Keuken voldoet niet aan de minimum eisen uit hoofdstuk 2 van het Uitvoeringskader Gevelisolatie 2016. De minimum eisen waaraan niet wordt voldaan: keuken is kleiner dan 11m² en er is geen opening breder dan 1,80m tussen woonkamer en keuken aanwezig.